

Område: Öjebyn – områdesvis bedömning

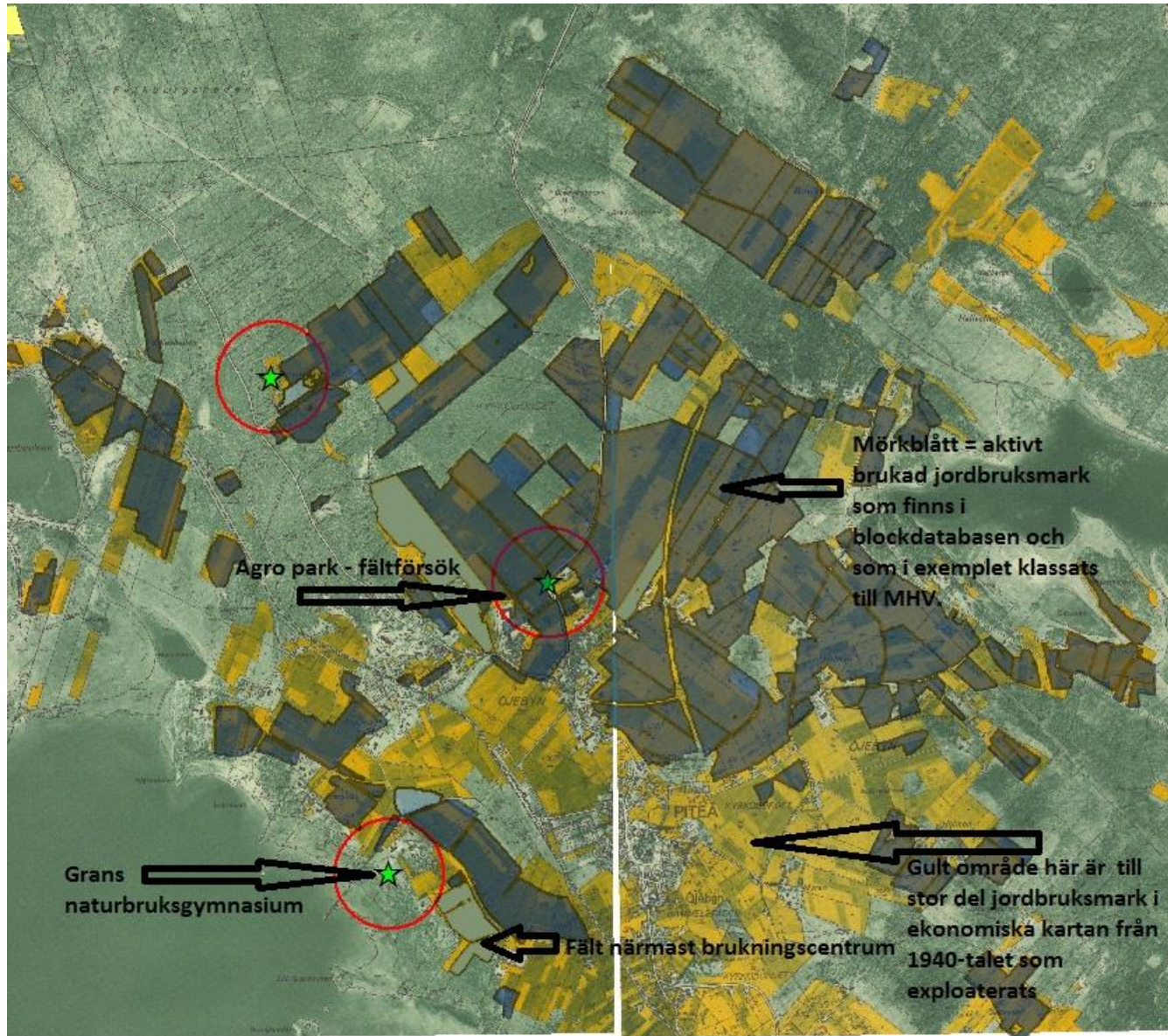
Exempel 1. Värdering av produktionsvärden för brukningsvärd jordbruksmark

| Faktor | Mycket höga värden | Höga värden | Normala värden | Kommentarer /Potential? |
|--|--|--|--|---|
| Grundläggande faktorer – markens beskaffenhet | | | | |
| Typ av mark | Åkermark | Åkermark | Betesmark | Mycket åkermark har redan exploaterats i området, jfr ekonomisk karta 1940-tal. |
| Jordart | Sedimentära jordarter. Fastmarksjordar. Eventuellt med lerinslag. | Sedimentära jordarter. Fastmarksjordar. Exempelvis sandiga mojordar. | Morän- (stenig), sand-, sulfat- och/eller mulljord | Mycket goda förutsättningar! Passar även odling av vegetabilier. |
| Storlek fältnivå | Fältstorlek över 5 ha | Fält över 1 ha som ligger nära andra fält som kan göras sammanhängande | Avgränsade fält. Fält mindre än 1 ha. | Mycket goda förutsättningar. Stora skiften skall värnas. |
| Storlek områdesvis | Större sammanhängande jordbruksområde | Mindre sammanhängande jordbruksområde | Mosaiklandskap | Mycket goda förutsättningar. |
| Fältform | Rektangulär form | Kvadratisk eller kilform | Oregelbunden form, ev med åkerholmar | Rationella, lättbrukade skiften. |
| Naturlig markavvattning | Självdrenerande | Platta fält | Fält med svackor | |

Område: Öjebyn – områdesvis bedömning

| Aktuell markanvändning | | | | |
|---------------------------------|--|---|--|---|
| Faktor | Mycket höga värden | Höga värden | Normala värden | Kommentarer/Potential? |
| Markavvattning - dikning | Täckdikning i mycket gott skick. Alt. självdränerande | Befintlig markavvattning i gott skick. | Befintlig markavvattning i sämre skick | |
| Arbetsstillfällen/Omsättning | Mycket aktiv produktion. Livskraftigt företag. Flera anställda. Potential | Aktiv produktion. Anställd/-a. Potential | Mindre aktiv produktion. Deltidsföretag. Potential | Mycket viktiga verksamheter för areella näringarna i området. Utbildning, försöksfält och primärproduktion. Många anställda. Potential finns! |
| Brukningscentrum | Fält närmast verksamhetscentrum. | | | |
| Djurhållning | Verksamhet med omfattande djurhållning. Krav på ytor för bete i nära anslutning och spridningsareal för stallgödsel. | Verksamhet med djurhållning, eller i nära anslutning. Krav på spridningsareal för stallgödsel och ev. bete. | Verksamhet med djurhållning på större avstånd. | Flera djurproducenter som brukar marken. |
| Miljöstöd för slätter/betesmark | | Mark med särskilda värden | Mark med allmänna värden | |

Området bedöms till: Mycket Höga Värden (MHV)



Exempel 1.

Område: Öjebyn

En områdesvis bedömning. Området bedöms ha mycket höga värden (MHV).

Kartskikt som visas tv:

- Den ekonomiska kartan från 1940-tal där jordbruksblocken är gula.
- Jordbruksverkets blockdatabas 2018, jordbruksbock är blå.

Mörkblå = mycket höga värden (MHV)

Blå = höga värden (HV)

Ljusblå = normala värden (NV)

Grå block = block/fält närmast brukningscentrum i en SAM-ansökan.

Grön stjärna med ring = Produktionsplats med djur.

Gula block/fält = fd jordbruksmark som kan ha exploaterats eller vuxit igen.

Område: Gammelgården + Björknäs - områdesbedömning

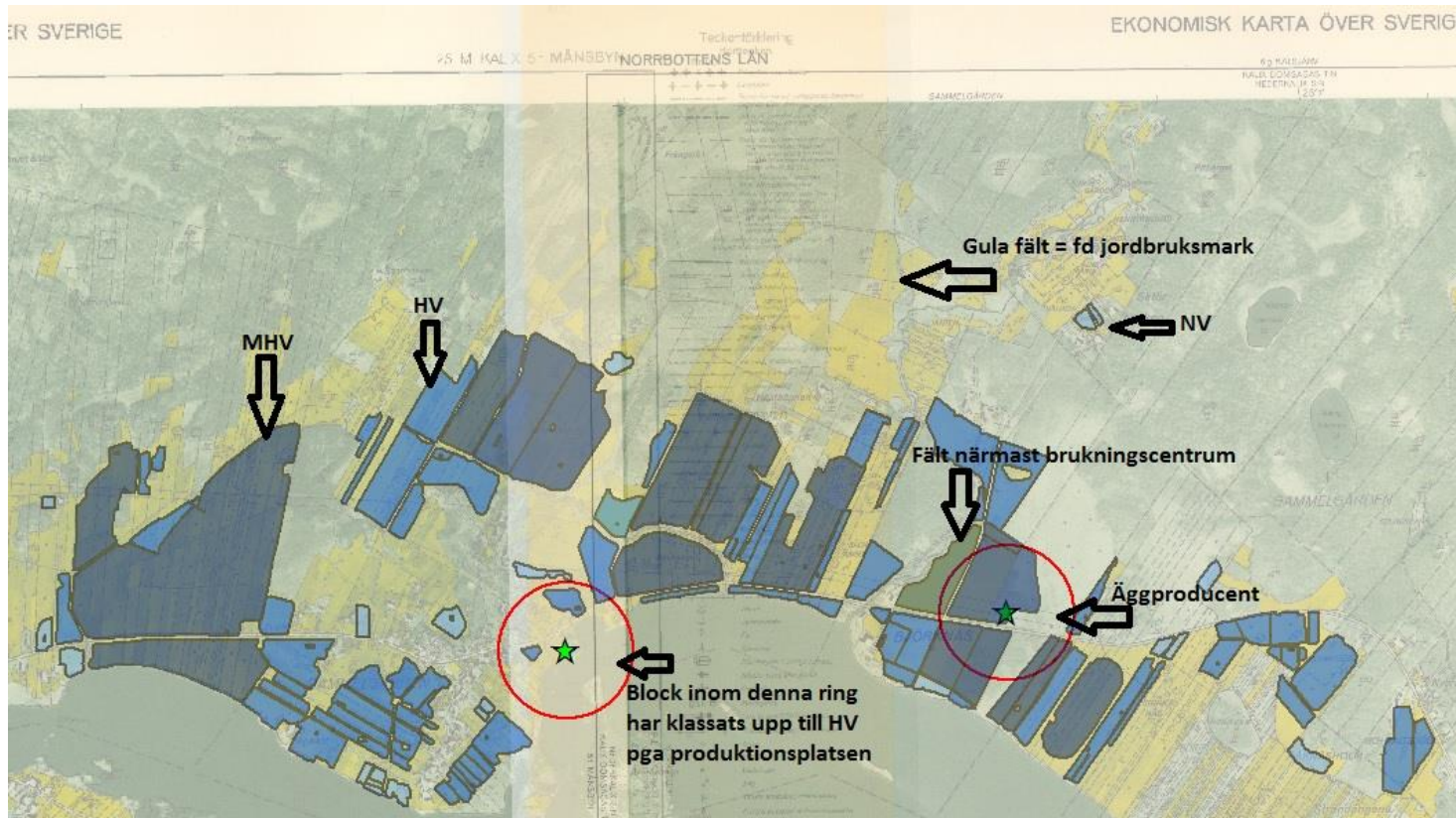
Exempel 2. Värdering av produktionsvärden för brukningsvärd jordbruksmark

| Faktor | Mycket höga värden | Höga värden | Normala värden | Kommentarer /Potential? |
|--|--|---|--|---|
| Grundläggande faktorer – markens beskaffenhet | | | | |
| Typ av mark | Åkermark | Åkermark | Betesmark | |
| Jordart | Sedimentära jordarter. Fastmarksjordar. Eventuellt med lerinslag. | Sedimentära jordarter. Fastmarksjordar. Exempelvis sandiga mojordar. | Morän- (stenig), sand-, sulfat- och/eller mulljord | Goda förutsättningar. Potatis har tidigare odlats i området. Lämpliga jordar för odling av spannmål och vegetabilier. |
| Storlek fältnivå | Fältstorlek över 5 ha | Fält över 1 ha som ligger nära andra fält som kan göras sammanhängande | Avgränsade fält. Fält mindre än 1 ha. | Stor variation, men många stora skiften finns i området. |
| Storlek områdesvis | Större sammanhängande jordbruksområde | Mindre sammanhängande jordbruksområde | Mosaiklandskap | Delar av området är mer sammanhängande. |
| Fältform | Rektangulär form | Kvadratisk eller kilform | Oregelbunden form, ev med åkerholmar | Stora fält är rektangulära och lättbrukade. Mindre fält mer oregelbundna. |
| Naturlig markavvattning | Självdrenerande | Platta fält | Platta fält med svackor | Svag sydlig lutning som genomsnitt för stor del av området. |
| | | | | |

Område: Gammelgården + Björknäs - områdesbedömning

| Aktuell markanvändning | | | | |
|--|--|---|--|---|
| Faktor | Mycket höga värden | Höga värden | Normala värden | Kommentarer/Potential? |
| Markavvattning | Täckdikning i mycket gott skick. Alt. självdränerande. | Befintlig markavvattning i gott skick. | Befintlig markavvattning i sämre skick. | Varierande. Större skiftena är täckdikade. |
| Arbetsstillfällen/Omsättning | Mycket aktiv produktion. Livskraftigt företag. Flera anställda. Potential | Aktiv produktion. Anställd/-a. Potential | Mindre aktiv produktion. Deltidsföretag. Potential | Ett aktivt företag med anställda. Stor potential för ökat brukande av marken! |
| Brukningscentrum | Fält närmast verksamhetscentrum. | | | Markerade i kartan. |
| Djurhållning | Verksamhet med omfattande djurhållning. Krav på ytor för bete i nära anslutning och spridningsareal för stallgödsel. | Verksamhet med djurhållning, eller i nära anslutning. Krav på spridningsareal för stallgödsel och ev. bete. | Verksamhet med djurhållning på större avstånd. | För närvarande hästhållning och värphöns i området. Potential finns! |
| Miljöstöd för slätter/betesmark | | Mark med särskilda värden | Mark med allmänna värden | |

Området bedöms till: Höga värden (HV)



Exempel 2.

Område: Gammelgården + Björknäs

Områdesbedömning och bedömning på skiftesnivå.

Området bedöms ha höga värden (HV). Produktionsvärdena varierar dock på skiftesnivå inom området, vilket exemplifieras i kartan.

Kartskikt som visas tv:

- Den ekonomiska kartan från 1940-tal där jordbruksblocken är gula.
- Jordbruksverkets blockdatabas 2018, jordbruksbock är blå.

Mörkblå = mycket höga värden (MHV)

Blå = höga värden (HV)

Ljusblå = normala värden (NV)

Grå block = block/fält närmast brukningscentrum i en SAM-ansökan.

Grön stjärna med ring = Produktionsplats med djur.

Gula block/fält = fd jordbruksmark som kan ha exploaterats eller vuxit igen

Område: Kukkola - områdesbedömning

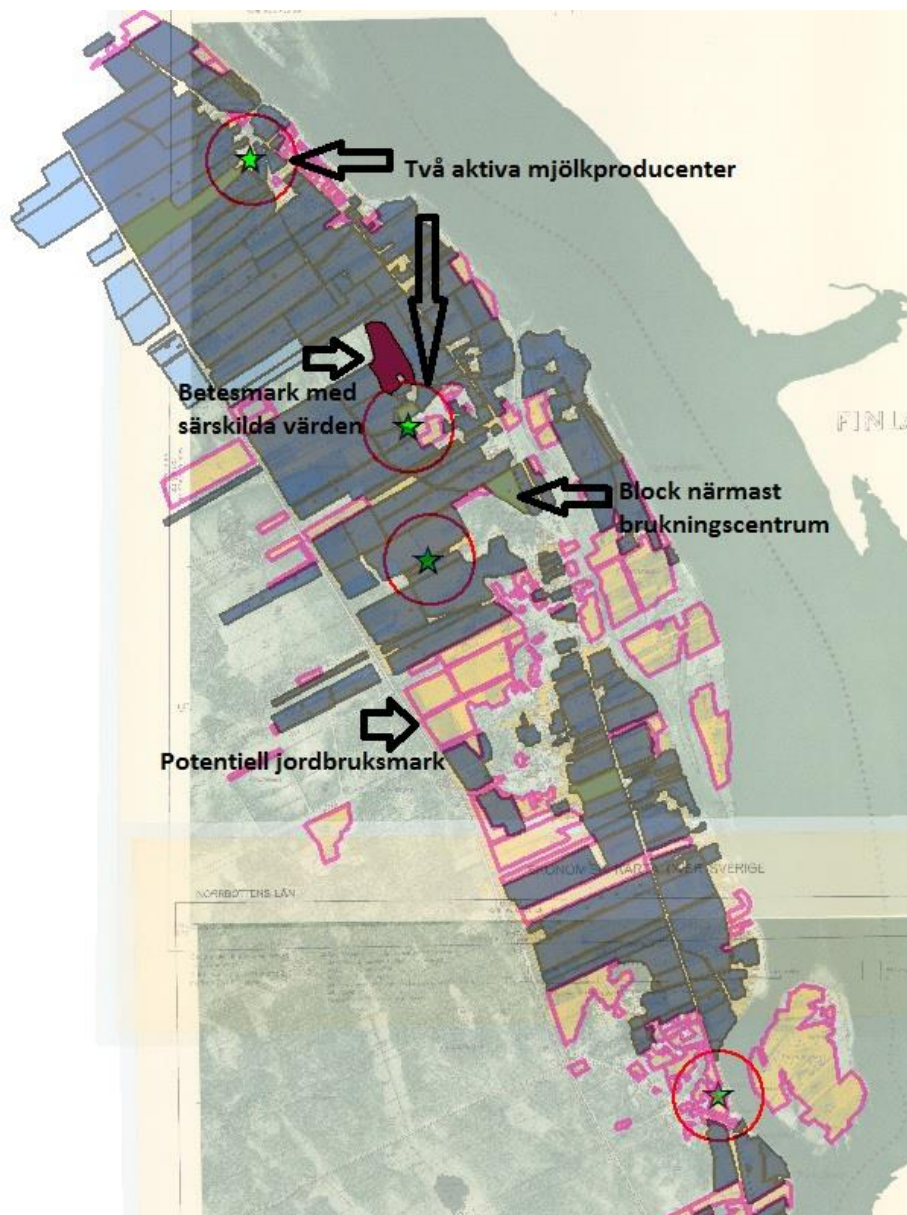
Exempel 3. Värdering av produktionsvärden för brukningsvärd jordbruksmark

| Faktor | Mycket höga värden | Höga värden | Normala värden | Kommentarer /Potential? |
|--|---|--|--|---|
| Grundläggande faktorer – markens beskaffenhet | | | | |
| Typ av mark | Åkermark | Åkermark | Betesmark | Främst åkermark. Ett skifte med betesmark |
| Jordart | Sedimentära jordarter. Fastmarksjordar. Eventuellt med lerinslag. | Sedimentära jordarter. Fastmarksjordar. Exempelvis sandiga mojordar. | Morän- (stenig), sand-, sulfat- och/eller mulljord | Mycket bra förutsättningar för majoriteten av marken. Jordbruksmark väster om järnvägen har högt mullinnehåll, dessa brukas aktivt men är mer svårbrukbara. |
| Storlek fältnivå | Fältstorlek över 5 ha | Fält över 1 ha som ligger nära andra fält som kan göras sammanhängande | Avgränsade fält. Fält mindre än 1 ha. | Mycket goda förutsättningar! Potential att lägga ihop skiften. |
| Storlek områdesvis | Större sammanhängande jordbruksområde | Mindre sammanhängande jordbruksområde | Mosaiklandskap | Mycket goda förutsättningar! |
| Fältform | Rektangulär form | Kvadratisk eller kilform | Oregelbunden form, ev med åkerholmar | Mycket goda förutsättningar! |
| Naturlig markavvattning | Självdrenerande. | Platta fält | Platta fält med svackor | |

Område: Kukkola - områdesbedömning

| Aktuell markanvändning | | | | |
|---------------------------------|--|---|--|--|
| Faktor | Mycket höga värden | Höga värden | Normala värden | Kommentarer/Potential? |
| Markavvattning | Täckdikning i mycket gott skick. Alt. självdränerande | Befintlig markavvattning i gott skick. | Befintlig markavvattning i sämre skick | Potential finns att förbättra något ytterligare. |
| Arbetsstillfällen/Omsättning | Mycket aktiv produktion. Livskraftigt företag. Flera anställda. Potential | Aktiv produktion. Anställd/-a. Potential | Mindre aktiv produktion. Deltidsföretag. Potential | Flera företag. Anställd personal finns. Finns potential! |
| Brukningscentrum | Fält närmast verksamhetscentrum. | | | Markerat i kartan med ring. |
| Djurhållning | Verksamhet med omfattande djurhållning. Krav på ytor för bete i nära anslutning och spridningsareal för stallgödsel. | Verksamhet med djurhållning, eller i nära anslutning. Krav på spridningsareal för stallgödsel och ev. bete. | Verksamhet med djurhållning på större avstånd. | Flera djurproducenter i området. Potential finns! |
| Miljöstöd för slätter/betesmark | | Mark med särskilda värden | Mark med allmänna värden | Ett skifte betesmark med särskilda värden |

Området bedöms till: Mycket höga värden (MHV)



Exempel 3

Område: Kukkola

områdesbedömning + inritad
potentiell jordbruksmark.

Området bedöms ha mycket höga
värden (MHV).

Kartskikt som visas tv:

- Den ekonomiska kartan från 1940-tal där jordbruksblocken är gula.
- Jordbruksverkets blockdatabas 2018, jordbruksblocken är blå.

Mörkblå = mycket höga värden (MHV)

Blå = höga värden (HV)

Ljusblå = normala värden (NV)

Grå block = block/fält närmast brukningscentrum
i en SAM-ansökan.

Grön stjärna med ring = Produktionsplats med
djur.

Block med rosa kant = Potentiell jordbruksmark

Lila block med svart kant = Betesmark med
särskilda värden.